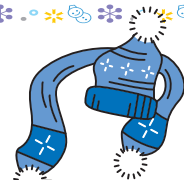




本康歯科ニュース



「世界中のどの歯医者に行くよりも、この歯医者に来て良かった！！」と思ってもらえる歯科医院めざして！！

秋も深まり今年もわずかとなりましたが、いかがお過ごしでしょうか？

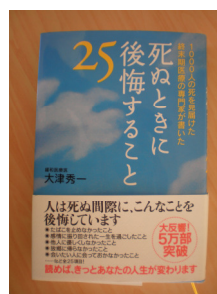
秋といえば食欲・読書・スポーツ・行楽等いろいろな秋がありますが、皆様はどんな秋をすごしましたか？

当院のスタッフの一人は旦那さんと二人で秋の京都を満喫してきたそうです。そして帰りは高速で渋滞にはまり、約5時間かけてかえてきたそうです。

僕はこの秋は食欲にはじまり、フットサル・サッカー・釣り、そして読書をしました。いつも夜おやつを食べてついに80キロをついに超えてしまいました。ここ2年で約20キロも太りました。そして、フットサル・サッカーでは一回り若い者にまじってしていますが走れず、足が出ずで、みんなにたすけてもらっているかんじがあります。また、釣りでは友達と二人で、敦賀までイカ釣りに徹夜で行っていますが、友達はよく釣っていますが、僕自身は一杯も釣れません。そして読書では最近『死ぬときに後悔すること 25』を読みました。同じ医療に携わる方が終末期医療をどうして感じたことを書かれています。大変感銘を受けました。僕も死ぬ時にやり残して後悔しないように一日一日大切に生きて生きようと再度考えなおすところがありました。

皆様も後悔しない人生を遅らせていることと思いますが、歯医者の僕としてはしっかりメンテナンスにかよっていただき、歯を大切にいただき、いつまでもご自身の歯で食事をして、栄養を採っていただきたいと思います。

そして健康のお手伝いできれば幸いです。



クリスマス “X'masイルミネーション” がとっても綺麗な歯科大学

まつもとしかだいがく
松本歯科大学（長野県塩尻市）では、毎年クリスマスシーズンになると、大学構内に立っている大きなヒマラヤスギに、クリスマスムードいっぱいのイルミネーションが飾られます。

このイルミネーションは、同大学生や、大学病院に通院する患者様を和ませようということで始まり、今年で17年も続く冬の風物詩となっています。

イルミネーションが光り輝くこのヒマラヤスギは、37年前の1972（昭和47）年の開学当時に植樹されたもので、高さは約18m。期間中は毎日午後4時30分になると、約1万2千球の黄色電球によって辺りが幻想的な優



しい光に包まれます。

イルミネーションの点灯時間は午後10時までで、日曜・年末年始も含めて、1月末日まで楽しめるそうです。毎年、市民や学生らからは「ツリーが点灯すると街が一気にクリスマスムードになる」と大好評のようです。

松本歯科大学
長野県塩尻市広丘郷原 1780
イルミネーションの期間は11月下旬～1月末日まで（日・祝・年末年始も行っています）
点灯時間は午後4：30～10：00

期間中、お近くへ行かれるご予約のある方は、一度“松本歯科大学のイルミネーション”に立ち寄ってみてはいかがでしょうか。