



# 本康歯科ニュース



「世界中のどの歯医者に行くよりも、この歯医者に来て良かった！！」と思ってもらえる歯科医院めざして！！

平成 26 年に定期ケアで来院された人数を集計してみました。

小学生以下	1月	2月	3月	4月	5月	6月	7月	8月	9月	10月	11月	12月	合計
総人数	74	54	76	59	80	95	84	88	76	95	75	77	933
定期ケア数	54	27	56	42	57	68	68	58	53	58	68	67	676
パーセント	73	50	74	71	71	72	81	66	70	61	85	87	72.4
中学生以上	1月	2月	3月	4月	5月	6月	7月	8月	9月	10月	11月	12月	合計
総人数	249	237	248	268	255	257	265	255	262	258	270	291	3115
定期ケア数	111	116	126	126	117	136	127	90	122	142	142	154	1509
パーセント	45	50	51	47	46	53	48	35	43	55	53	53	48.4

平成25年定期ケアで来院されたパーセント。

小学生以下	1月	2月	3月	4月	5月	6月	7月	8月	9月	10月	11月	12月	合計
パーセント	49	41	59	78	55	30	57	63	65	56	61	78	57.3
中学生以上	1月	2月	3月	4月	5月	6月	7月	8月	9月	10月	11月	12月	合計
パーセント	20	33	42	33	32	30	45	36	45	50	55	47	38.9

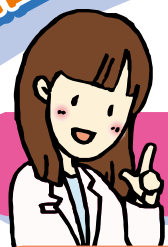
## 考察

おとしからはじめた定期ケアの、一年を通しての数の上下は多少あるものの、傾向はほぼ同じであった。まだ始めて 2 年分の集計しか出ていないのではっきりは分からないが、定期ケアにて来院される%があがっているところをみると、定期ケアの重要性を皆さん理解されているのかと。目指せ定期ケア100%！！

あなたも  
“歯科通”になれる...!?  
歯医者が出題する

## “歯とお口”のクイズ

普段あまり意識することはありませんが、口を閉じている時でも、上の歯と下の歯は触れ合うことなくしっかり離れていますか？ 実は、歯同士が触れたり噛み合ったりすることは、顎にとっても負担のかかることなのです。そこで今回はこんな問題を出題！



“上下の歯が当たっている時間(物を噛んでいる時間も含む)”は、1日でどれくらいでしょう？

① 約2時間

② 約1時間

③ 約30分

④ 約20分

